

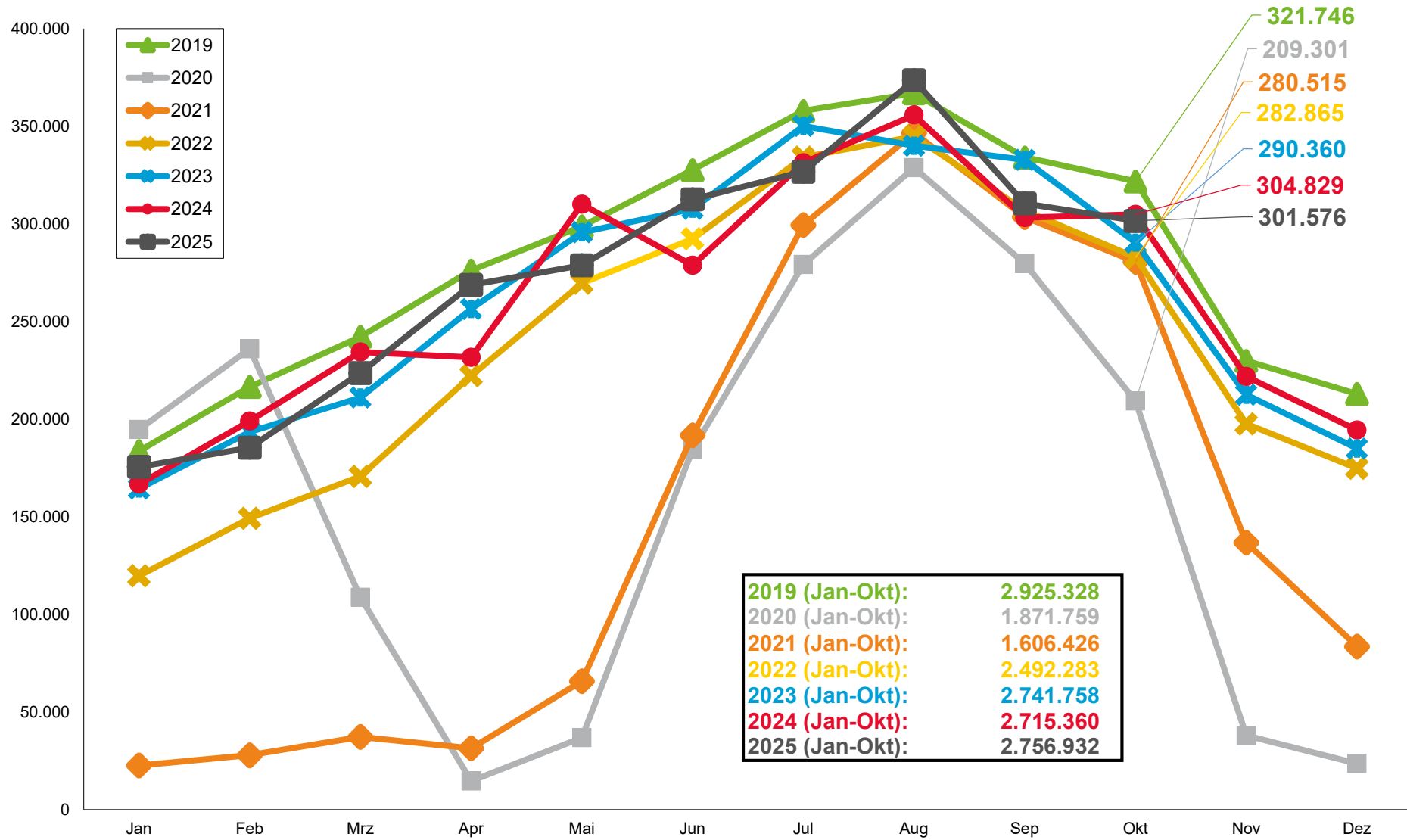
kreisfreie Stadt/Landkreis	Oktober 2025											
	Ankünfte von Gästen				Übernachtungen von Gästen				geöffnete Betriebe	angebotene Betten	Auslastung der angebotenen Betten	durchschnittliche Aufenthaltsdauer
	aus der Bundesrepublik Deutschland	aus dem Ausland	insgesamt	Veränderung zum Vorjahresmonat	aus der Bundesrepublik Deutschland	aus dem Ausland	insgesamt	Veränderung zum Vorjahresmonat				
	Anzahl	Anzahl	Anzahl	%	Anzahl	Anzahl	Anzahl	%	Anzahl	Anzahl	%	Tage
Landshut	12.105	1.980	14.085	6,3	22.546	4.357	26.903	-14,2	22	2.181	38,5	1,9
Passau	24.465	4.999	29.464	8,6	46.949	8.370	55.319	11,6	43	3.441	52,4	1,9
Straubing	6.254	591	6.845	0,7	12.467	1.113	13.580	-2,9	19	1.084	39,9	2,0
Deggendorf	14.706	2.267	16.973	4,6	37.073	4.353	41.426	1,3	71	2.989	45,4	2,4
Dingolfing-Landau	4.929	1.258	6.187	1,2	11.620	5.107	16.727	-6,1	40	1.508	35,8	2,7
Freyung-Grafenau	29.431	2.389	31.820	2,8	106.158	6.679	112.837	0,4	202	8.377	41,2	3,5
Kelheim	24.049	1.345	25.394	2,7	83.300	3.491	86.791	5,0	111	5.220	48,9	3,4
Landshut	7.440	1.018	8.458	4,7	16.649	4.183	20.832	-5,2	60	2.408	27,9	2,5
Passau	65.553	9.084	74.637	-2,2	319.346	24.766	344.112	-5,1	403	21.897	47,3	4,6
Regen	48.739	1.518	50.257	-6,6	189.151	4.595	193.746	-4,4	351	13.665	43,2	3,9
Rottal-Inn	17.490	2.535	20.025	-7,5	79.668	8.915	88.583	-4,9	95	4.566	47,5	4,4
Straubing-Bogen	16.636	795	17.431	-4,1	56.323	3.424	59.747	-2,6	103	4.150	46,1	3,4
Niederbayern	271.797	29.779	301.576	-0,6	981.250	79.353	1.060.603	-2,8	1.520	71.486	44,7	3,5
Bayern	3.008.075	816.732	3.824.807	2,4	7.694.171	1.778.688	9.472.859	-0,3	11.308	606.809	47,7	2,5

kreisfreie Stadt/Landkreis	Januar bis Oktober 2025									
	Ankünfte von Gästen				Übernachtungen von Gästen				Auslastung der angebotenen Betten	durchschnittliche Aufenthaltsdauer
	aus der Bundesrepublik Deutschland	aus dem Ausland	insgesamt	Veränderung zum Vorjahreszeitraum	aus der Bundesrepublik Deutschland	aus dem Ausland	insgesamt	Veränderung zum Vorjahreszeitraum		
	Anzahl	Anzahl	Anzahl	%	Anzahl	Anzahl	Anzahl	%	%	Tage
Landshut	103.466	19.727	123.193	-0,3	221.557	45.928	267.485	-5,8	38,9	2,2
Passau	227.992	56.144	284.136	4,8	414.082	81.849	495.931	2,2	51,9	1,7
Straubing	60.045	7.650	67.695	-3,7	113.859	14.259	128.118	-4,4	35,8	1,9
Deggendorf	138.569	27.288	165.857	5,6	344.798	48.394	393.192	4,7	43,1	2,4
Dingolfing-Landau	52.499	13.255	65.754	2,9	114.668	55.003	169.671	-6,7	35,6	2,6
Freyung-Grafenau	244.484	20.092	264.576	3,3	914.512	64.810	979.322	1,0	35,8	3,7
Kelheim	227.050	18.306	245.356	4,7	786.155	44.053	830.208	4,1	48,8	3,4
Landshut	65.064	11.851	76.915	0,0	156.955	44.364	201.319	-4,6	27,3	2,6
Passau	602.696	86.173	688.869	2,5	2.990.096	223.466	3.213.562	-0,3	46,0	4,7
Regen	432.212	16.584	448.796	0,1	1.747.112	65.324	1.812.436	0,3	40,3	4,0
Rottal-Inn	154.459	25.262	179.721	0,1	715.871	87.356	803.227	0,8	45,0	4,5
Straubing-Bogen	144.358	10.507	154.865	-1,0	468.445	35.113	503.558	-3,4	38,5	3,3
Niederbayern	2.452.894	312.839	2.765.733	2,1	8.988.110	809.919	9.798.029	0,1	42,3	3,5
Bayern	27.075.359	8.279.579	35.354.938	0,6	71.876.047	17.625.219	89.501.266	-0,1	45,2	2,5

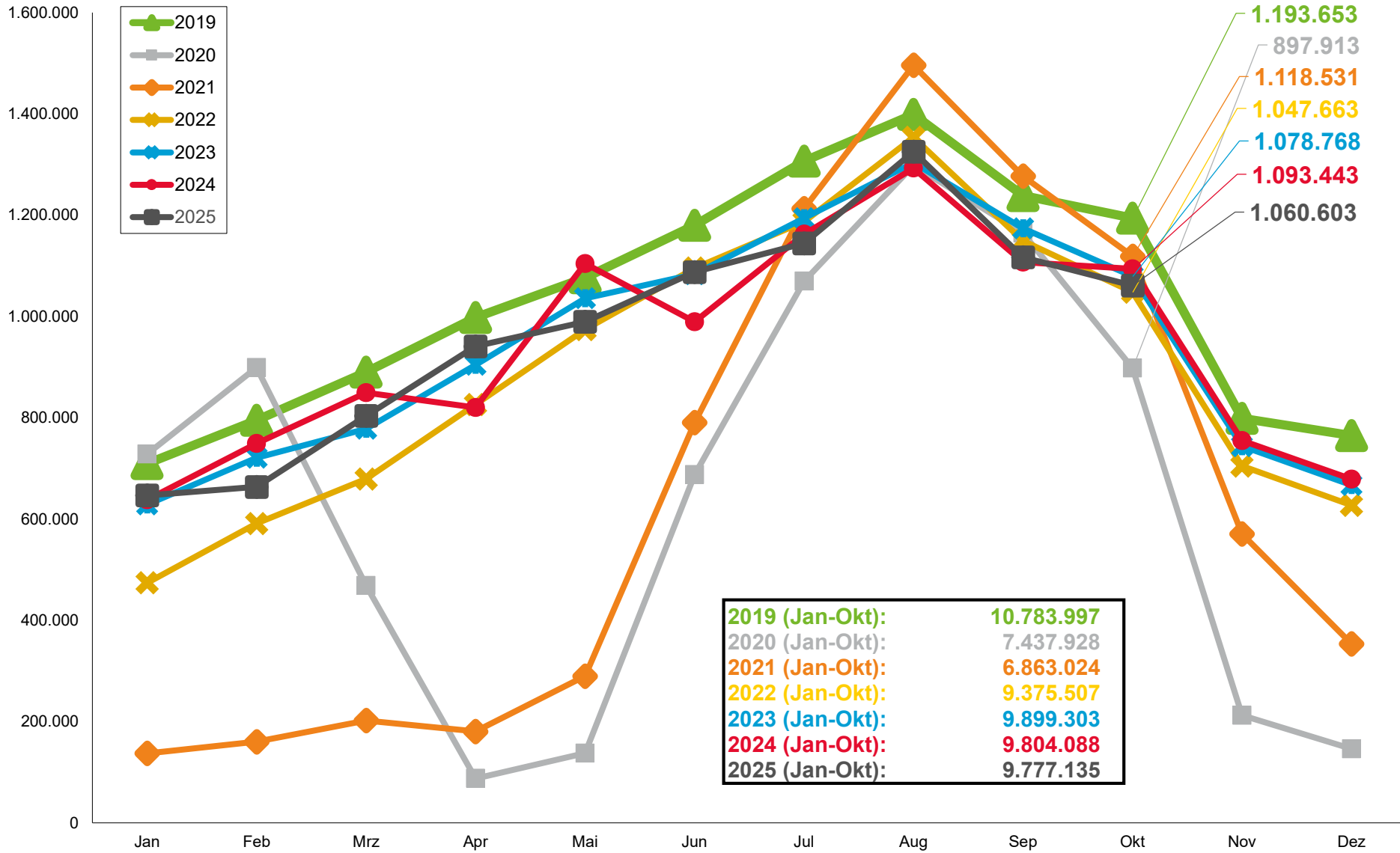
Tourismusregion	Oktober 2025					Januar bis Oktober 2025				
	Ankünfte		Übernachtungen		durchschnittliche Aufenthaltsdauer	Ankünfte		Übernachtungen		durchschnittliche Aufenthaltsdauer
	insgesamt	Veränderung zum Vorjahresmonat	insgesamt	Veränderung zum Vorjahresmonat		insgesamt	Veränderung zum Vorjahreszeitraum	insgesamt	Veränderung zum Vorjahreszeitraum	
	Anzahl	%	Anzahl	%	Tage	Anzahl	%	Anzahl	%	Tage
Bayerischer Wald ¹⁾	183.678	-2,3	634.308	-3,3	3,5	1.668.931	3,0	5.830.012	1,2	3,5
Oberpfälzer Wald	35.994	-1,8	102.118	-1,4	2,8	357.970	-2,2	987.474	-1,3	2,8
Regensburg	70.344	5,4	124.060	1,3	1,8	664.026	4,5	1.154.967	-0,3	1,7
Bayerischer Jura	50.271	4,0	102.145	3,6	2,0	508.412	2,2	1.070.126	2,9	2,1
Bayerisches Golf- und Thermenland ²⁾	162.458	-0,4	590.700	-3,4	3,6	1.509.024	1,5	5.500.034	-0,4	3,6
Ostbayern	502.745	0,0	1.553.331	-2,4	3,1	4.708.363	2,2	14.542.613	0,4	3,1
Niederbayern	301.576	-0,6	1.060.603	-2,8	3,5	2.765.733	2,1	9.798.029	0,1	3,5
Oberpfalz	201.169	0,8	492.728	-1,8	2,4	1.942.630	2,5	4.744.584	1,0	2,4
Bayern	3.824.807	2,4	9.472.859	-0,3	2,5	35.354.938	0,6	89.501.266	-0,1	2,5

¹⁾ Bayerischer Wald: Landkreise Cham, Regen, Freyung-Grafenau, nördlich der Donau: Deggendorf, Passau, Straubing-Bogen.

²⁾ Bayerisches Golf- und Thermenland: Landkreise Kelheim, Dingolfing-Landau, Landshut, Rottal-Inn, südlich der Donau: Deggendorf, Passau, Straubing-Bogen.



Quelle: Bayerisches Landesamt für Statistik - www.statistik.bayern.de - vorläufige Werte
 Stand: Dezember 2025



Quelle: Bayerisches Landesamt für Statistik - www.statistik.bayern.de - vorläufige Werte
Stand: Dezember 2025