

Strukturdaten für den Landkreis Regen

(Stand: September 2008 / Bei vergleichbaren Kennzahlen:
Werte für Bayern in Klammern)

Fläche 975 km²

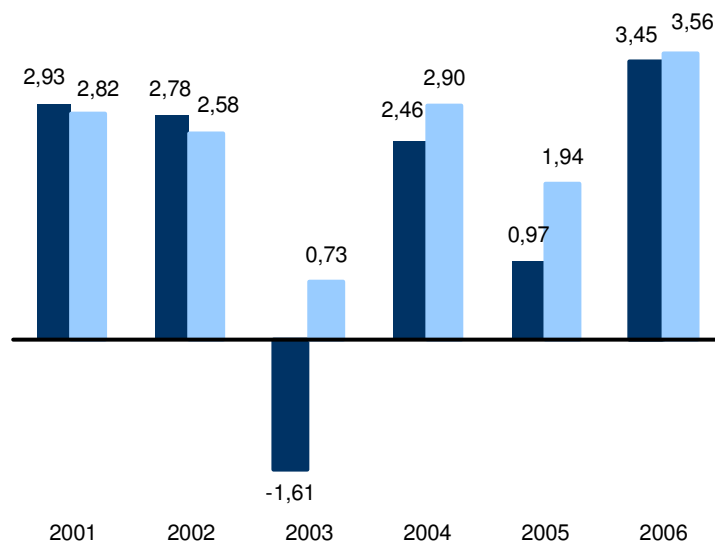
**Einwohnerzahl
jeweils am 31.12.**
2007: 80.195
2006: 80.748
1997: 82.573

Änderung BIP in %
2006:2005 : 3,5 (3,6)
2006:1996 : 25,9 (33,2)

**Arbeitslosenquote¹
in %**
Jan. 2008: 8,1 (5,3)
Sept. 2008: 3,7 (3,9)

Wirtschaftswachstum in %
2002 - 2006

■ Landkreis Regen
■ Bayern



Bruttoinlandsprodukt	2006	2005	1996
absolut in Mio. €	1.828	1.767	1.452
je Erwerbstätigen in €	51.690 (64.595)	50.156 (62.958)	40.198 (52.093)
je Einwohner in €	22.542 (33.240)	21.651 (32.155)	17.680 (25.907)

2006 nach Wirtschaftssectoren	Bruttowertschöpfung		Zahl der Erwerbstätigen	
	in Mio. €	anteilig in %	absolut	anteilig in %
Land-/Forstwirtschaft	40	2,5 (1,0)	2.200	6,2 (3,0)
Prod. Gewerbe	553	33,5 (30,5)	12.000	33,9 (28,8)
Dienstleistungen	1.055	64,0 (68,6)	21.100	59,6 (68,2)
insgesamt	1.649		35.400	

wichtigste Wirtschaftszweige (nach Beschäftigungszahl)	Beschäftigungszahl am 30.09.2007	
	absolut	anteilig in % ¹
Verarbeitendes Gewerbe	8.241	36,8 (30,0)
Gesundheits-/Veterinär-/Sozialwesen	2.552	11,4 (11,0)
Baugewerbe	2.291	10,2 (5,8)
Handel, Kfz-Instandhaltung/-Reparatur	2.232	10,0 (14,5)
Grundstücks-/Wohnungswesen, Vermietung	1.692	7,6 (12,6)

**Sozialversicherungspflichtig
beschäftigte Arbeitnehmer
jeweils am 30.09.**
2007: 22.394
2006: 22.249
1997: 23.247

**Verfügbares Einkommen je
Einwohner 2006 in €**
15.984 (19.285)

**Verarbeitendes Gewerbe im
Jahr 2007³**
Betriebe: 24
Umsatz in *
1000 €:
Exportquote: *

**GfK-Kaufkraftkennziffer²
2008**
86,4 (108,6)

* Zahlenwert unbekannt oder aus datenschutzrechtlichen Gründen
geheimzuhalten

Quelle soweit nicht gesondert angegeben: Bayerisches Landesamt für Statistik und Datenverarbeitung

1) Quelle: Bundesagentur für Arbeit

2) Ermittelt durch die GfK Nürnberg - Gesellschaft für Konsum-, Markt- und Absatzforschung e.V.; bezogen auf den Bundesdurchschnitt von 100,0

3) Betriebe mit 50 und mehr Beschäftigten